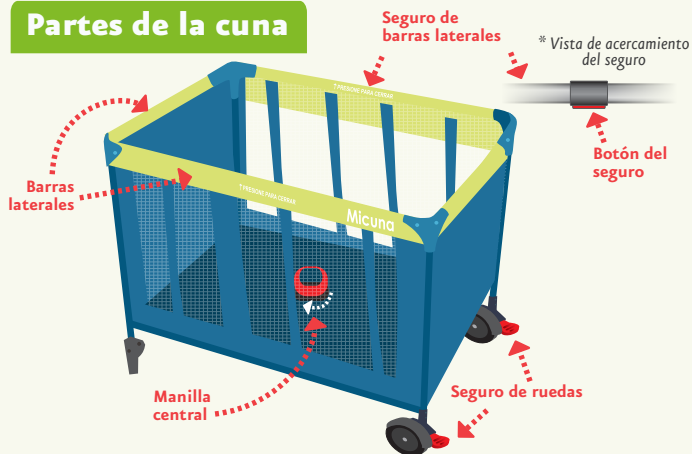
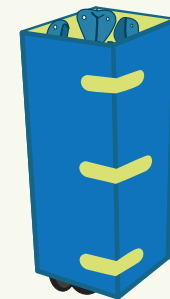


Instrucciones de armado de la Cuna

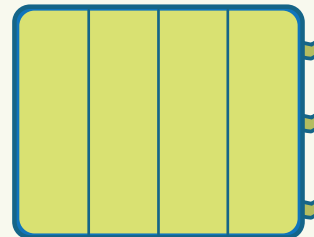
Partes de la cuna



Base de la cuna

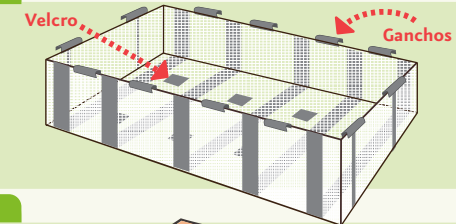


Vista abierta



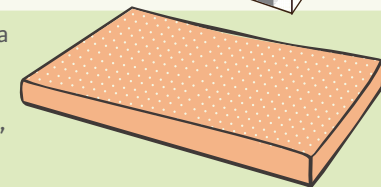
Malla

Sirve para sostener la base y el colchón en la posición superior.



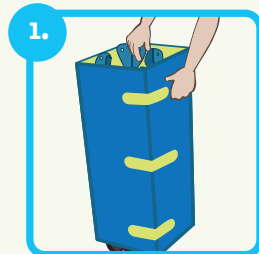
Colchón

Colchón de espuma densa adecuada para el peso de la guagua. Incluye funda protectora, impermeable, extraíble y lavable.

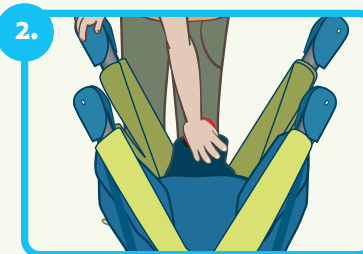


1. ARMADO

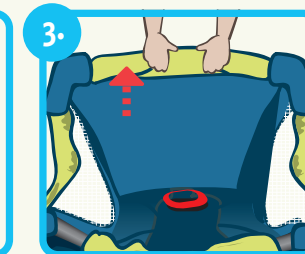
Te recomendamos leer estas instrucciones antes de armar y usar la cuna. También puedes ver el video "Armado y uso de la Cuna" en nuestro canal Chile Crece Contigo en Youtube.



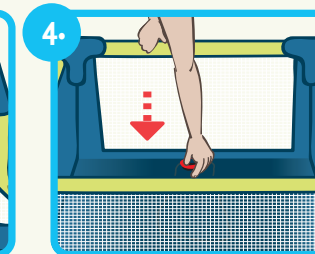
1. Saca la cuna de la bolsa, despega los velcros, abre la base de madera que cubre la cuna, y saca la cuna.



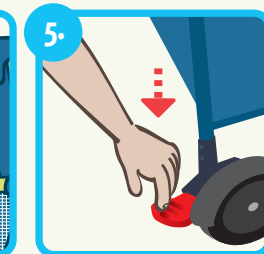
2. Coloca la cuna en el suelo, las patas hacia abajo y abre un poco las cuatro patas hacia todos los lados dejando que el centro de la cuna quede hasta **media altura** de la cuna.



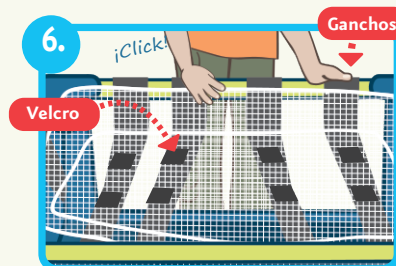
3. Levanta cada una de las barras laterales hasta que todas queden derechas y fijas. Si no resulta a la primera repítelo hasta que resulte.



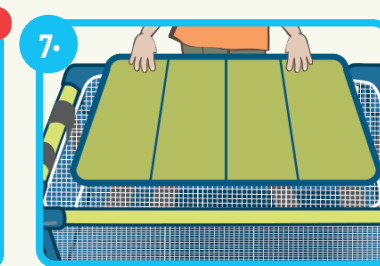
4. Una vez que las cuatro barras estén derechas, baja el centro de la cuna hasta el fondo, hasta que quede totalmente plano.



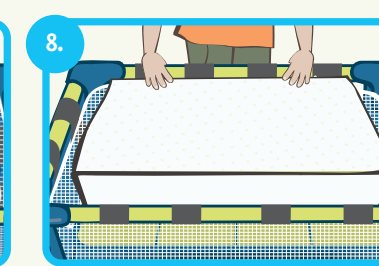
5. Para frenar la cuna, baja la palanca de las dos ruedas. Para moverla, súbela.



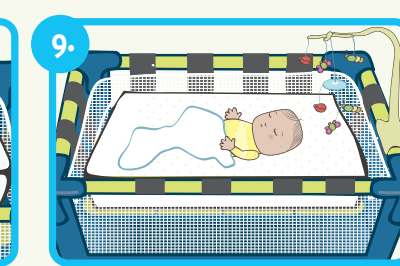
6. Para poner la malla al interior de la cuna, se debe fijar fuertemente los ganchos en las 4 barras. Los lados con 2 ganchos corresponden a las barras cortas, los lados con 4 ganchos corresponden a las barras largas. Los cuadrados de velcro deben quedar mirando hacia arriba.



7. Luego estira la base del colchón sobre la malla. Los cuadrados de velcro de la base deben estar hacia abajo para unirse con el velcro de la malla. La base debe quedar recta y firme.



8. Pon el colchón con su funda protectora sobre esta base. Viste la cuna con la sabana bajera, sábana superior, frazada y colcha. ¡Ya está lista para usar!
(Las guaguas no deben usar almohada en el primer año de vida)



9. Pon el móvil musical en una de las barras para que quede cerca de la cara de tu guagua y dale cuerda para que funcione.
Esta posición superior del colchón sirve para guaguas desde el nacimiento hasta hasta el tercer mes.



Gobierno de Chile

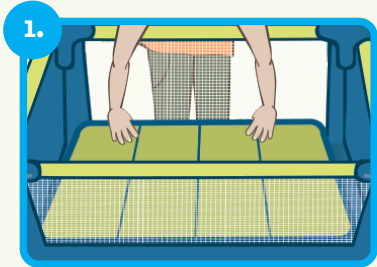


Chile **CRECE** contigo

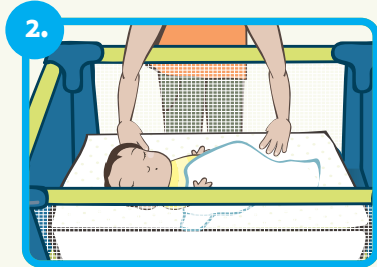
Recomendaciones, uso y cuidados de la Cuna

2. CUNA EN POSICIÓN INFERIOR

Esta posición del colchón sirve para guaguas desde el tercer mes en adelante, para así evitar caídas.

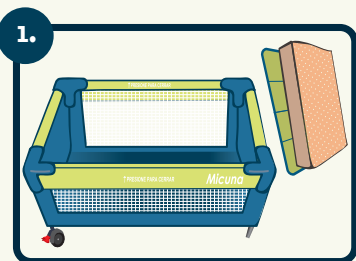


Retira el colchón, la base y la malla. Pon la base sobre el fondo de la cuna. La malla ya no se necesitará.

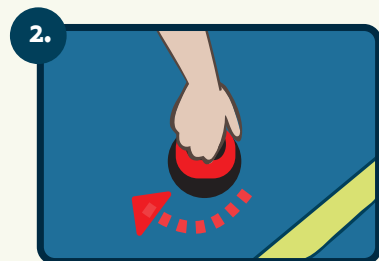


Luego pon el colchón sobre la base.

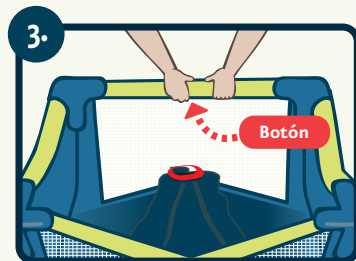
3. CERRADO



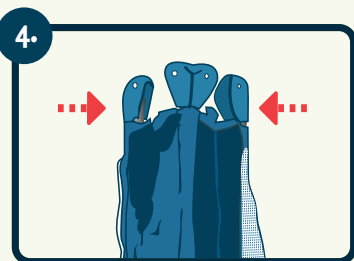
Retira el colchón, la base y la malla.



Gira la manilla central hacia la derecha y al mismo tiempo levántala hasta que quede a la mitad de la altura de la cuna.



Aprieta el **botón del seguro** de cada barra (ubicado al centro inferior de esta) y con esto se plegará cada barra hacia abajo. Haz esto en cada barra.



Junta las patas de la cuna hacia el medio cuando quede completamente plegada.

Consejos para el cuidado de la Cuna

- * La cuna debe quedar bien armada, quedando en una forma rectangular estable y rígida.
- * Pon la cuna al lado de tu cama.
- * Si se pliega o despliega con problemas revisa cuidadosamente estas instrucciones para evitar algún daño no deseado.
- * Si la cuna presenta algún defecto, tienes hasta 6 meses desde la entrega para solicitar su cambio.
- * Este cambio debes solicitarlo llevando la cuna directamente a la maternidad en que retiraste el ajuar.
- * Para lavar la cuna utiliza un paño y agua tibia entre 10° y 40°C como máximo.

Seguridad

- * La guagua debe dormir en posición boca arriba para su seguridad. Esta posición previene la muerte súbita.
- * El ambiente donde duerma la guagua debe estar libre de humo de tabaco u otro tipo.
- * La cuna es el lugar ideal y más seguro para que tu guagua haga siestas diurnas y su sueño nocturno.
- * Se recomienda no usar almohadas, plumones, ni mantas pesadas para cubrir a la guagua durante su primer año de vida, para evitar riesgo de sofocación.
- * Desde el nacimiento hasta el tercer mes usa la posición superior del colchón, de aquí en adelante usa la posición inferior del colchón.
- * Cuida que tu guagua no escale la cuna.
- * Revisa y mantén limpia periódicamente su cuna para evitar riesgos de asfixia.
- * Nunca dejes alimentos ni mamaderas dentro de la cuna.
- * Peso máximo de una niña o niño que resiste la cuna: 25 Kg.

Medidas de la Cuna

Alto: 70 a 80 cm.

Ancho: 70 a 80 cm.

Largo: 100 a 110 cm.

Peso de la cuna: 12 Kilos aprox.



Para más información visita
www.crececontigo.gob.cl/categoria/recursos-audiovisuales
o revisa el video "Armado y uso de la cuna" en el DVD que viene en el ajuar o en nuestro canal de Youtube.